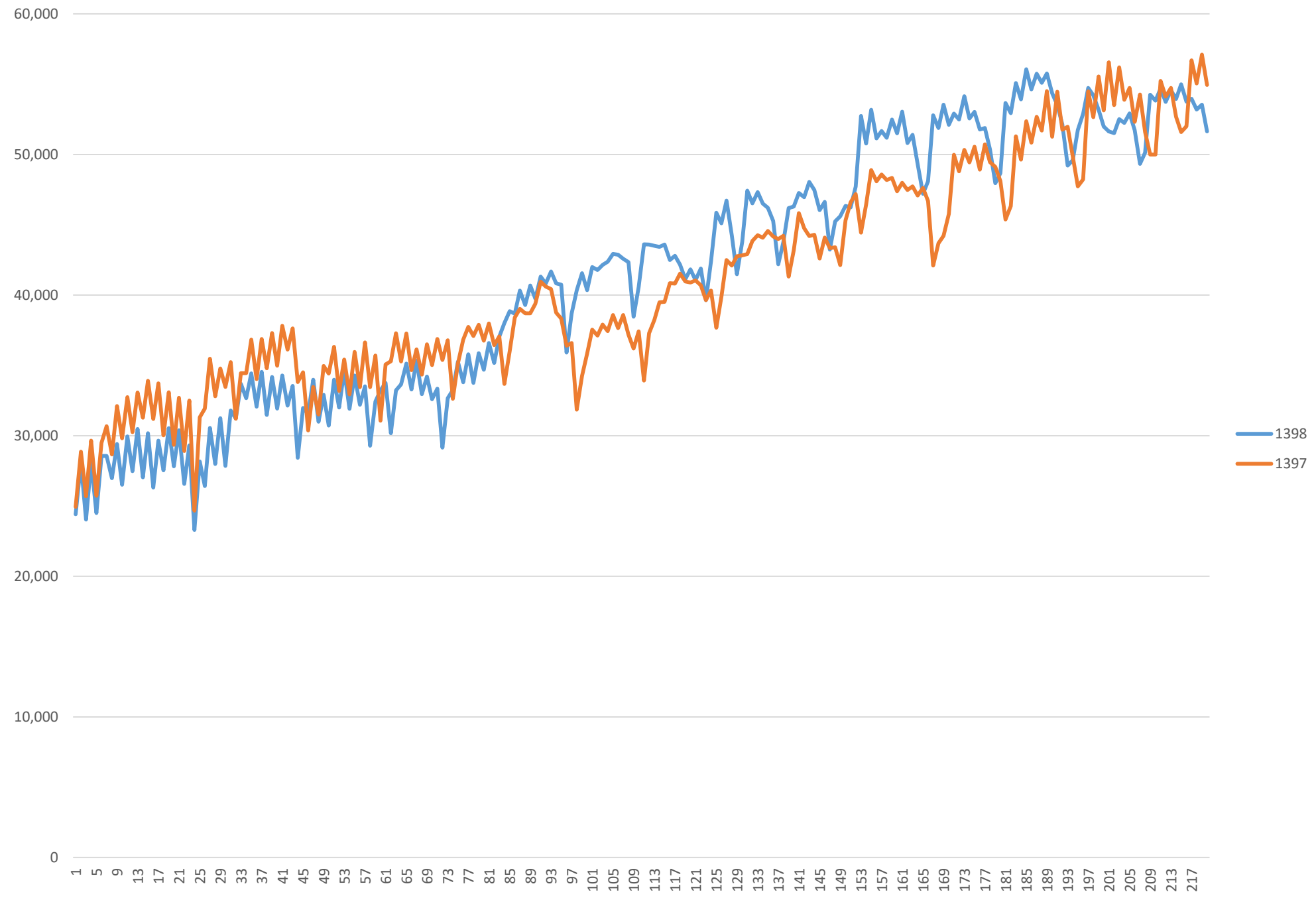


مکانیزم‌های قیمت برق در ایران

منبع کلیه آمارها شرکت مدیریت شبکه برق ایران است

Chart Title



برق در بورس انرژی

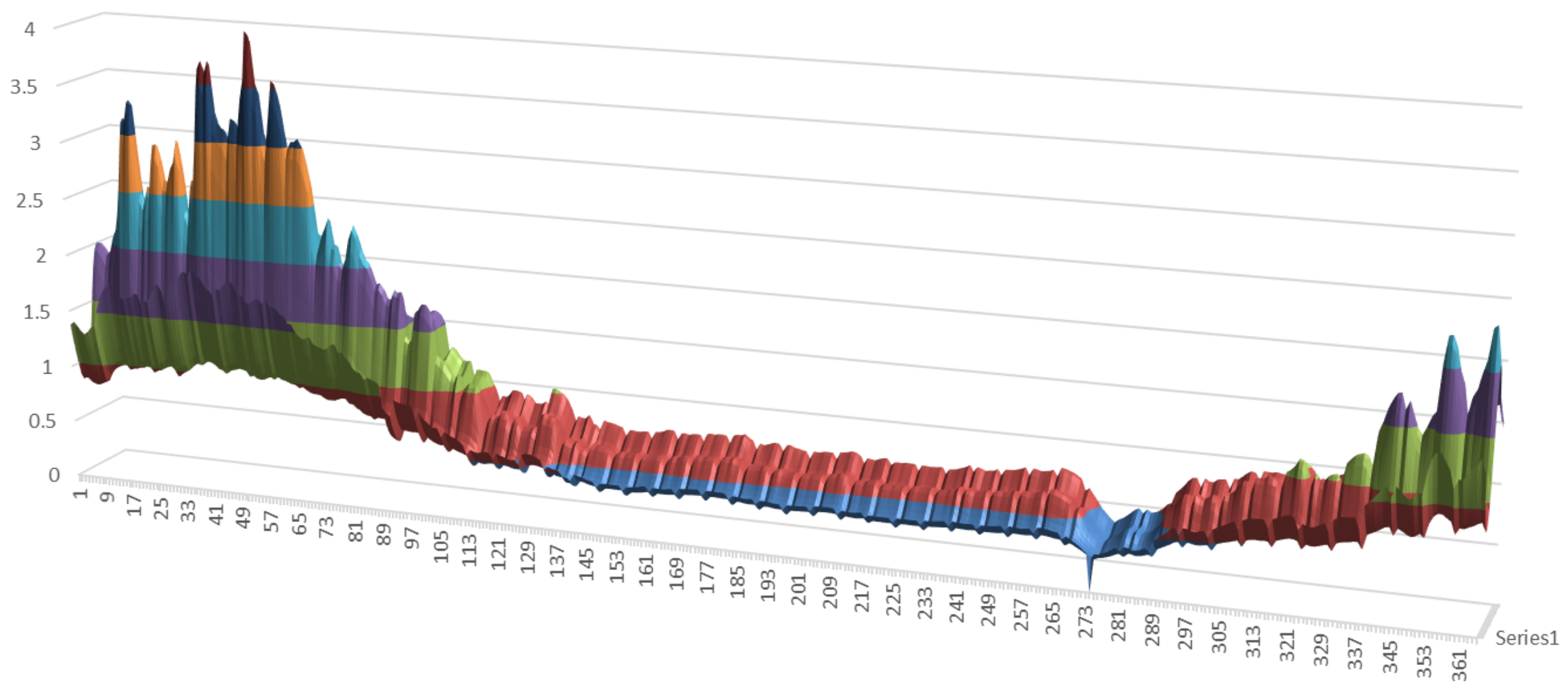
- شرکت بورس انرژی ایران
- شرکت مدیریت شبکه برق ایران

سازوکارهای هزینه برق

- ضریب بهای آمادگی ساعتی
- ضریب آمادگی نیروگاهها
- مفهوم نیروگاه اختصاصی

ضریب بهای آمادگی ساعتی

منبع: مدیریت شبکه برق ایران



متوسط قیمت فروش برق به خریداران در بازار عمده فروشی (ریال بر کیلووات ساعت)

ساعات پر باری	ساعات میان باری	ساعات کم باری	بازه یک ماهه منتهی به..
673.8	633.8	578.5	1398/03/01
685.8	637.6	578.7	1398/03/02
695.7	640.6	578.4	1398/03/03
706.1	643.9	578.5	1398/03/04
715.9	647.0	578.0	1398/03/05
729.3	651.4	578.5	1398/03/06
740.8	655.6	578.2	1398/03/07
752.4	660.5	578.8	1398/03/08
762.9	665.6	579.7	1398/03/09
771.8	670.0	580.4	1398/03/10
780.0	674.3	581.5	1398/03/11
786.1	678.6	582.9	1398/03/12
789.3	680.9	583.6	1398/03/13
792.6	683.9	584.1	1398/03/14
797.3	687.2	584.7	1398/03/15
800.5	690.1	585.4	1398/03/16
803.9	693.0	586.1	1398/03/17
806.8	695.5	587.1	1398/03/18
812.3	699.7	588.9	1398/03/19
818.3	704.2	591.4	1398/03/20
824.6	709.0	593.1	1398/03/21
829.8	713.8	595.3	1398/03/22
833.5	717.8	597.2	1398/03/23

گزارش خرید برق از کل شبکه

متوسط نرخ خرید برق	متوسط نرخ خرید انرژی	مقدار برق خریداری شده مدیریت شبکه (مگاوات ساعت)	ماه
(ریال بر کیلو وات ساعت)	(ریال بر کیلو وات ساعت)		
۴۱۱.۱۰	۲۴۵.۷۰	۱۸,۱۵۰,۴۷۹.۲۰	فروردین
۴۸۰.۲۰	۲۸۲.۸۰	۲۳,۵۱۵,۳۱۲.۲۰	اردیبهشت
			خرداد

بسمه تعالی
معاونت بازار برق

مدیریت نظارت و کنترل بر عملکرد بازار

گزارش ساعتی متوسط نرخ خرید برق از کلیه نیروگاه ها در نقطه مرجع شبکه در **اردیبهشت** ماه **1398**

تاریخ	ساعت	سهم آمادگی از متوسط نرخ	سهم خدمات جانبی از متوسط	سهم انرژی از متوسط نرخ	سهم ترانزیت از متوسط نرخ	سهم معوقات از متوسط نرخ	متوسط نرخ
		ریال بر کیلووات ساعت	ریال بر کیلووات ساعت	ریال بر کیلووات ساعت	ریال بر کیلووات ساعت	ریال بر کیلووات ساعت	ریال بر کیلووات
1398/02/01	1	188.5	15.2	253.2	2.8	0.0	454.1
1398/02/01	2	181.7	16.5	251.8	4.6	0.0	445.3
1398/02/01	3	174.8	17.3	252.7	6.1	0.0	438.7
1398/02/01	4	169.0	18.0	251.2	6.8	0.0	431.4
1398/02/01	5	165.5	19.1	250.8	7.2	0.0	428.1
1398/02/01	6	163.3	18.5	249.0	7.2	0.0	423.6
1398/02/01	7	172.1	23.0	247.4	6.8	0.0	435.7
1398/02/01	8	178.8	23.3	247.8	6.0	0.0	443.9
1398/02/01	9	180.4	18.3	250.0	6.3	0.0	442.4
1398/02/01	10	186.1	17.3	251.2	4.7	0.0	449.9
1398/02/01	11	195.2	14.5	252.1	2.7	0.0	459.1
1398/02/01	12	199.0	14.2	256.5	2.8	0.0	466.8
1398/02/01	13	207.2	14.0	258.3	3.2	0.0	476.3

با تشکر از توجه شما